

Informationen zum Upgrade auf Profi cash 12

Sehr geehrte Kundin,
sehr geehrter Kunde,

die neue Version 12 von Profi cash steht ab sofort zum Download bereit. Um mit den neuesten Programmentwicklungen Schritt halten zu können, führen Sie bitte das Upgrade auf die Version 12 durch. Freuen Sie sich auf ein modernes Erscheinungsbild!

Auf unserer Homepage

www.volksbank-ueberlingen.de/firmenkunden/zahlungsverkehr/banking/banking-software-profi-cash.html

finden Sie in weitere Anleitungen und Videos zu den Anwendungen in Profi cash 12, die Ihnen die neuen Funktionen des Programms aufzeigen und Sie mit der modernen Oberfläche vertraut machen.

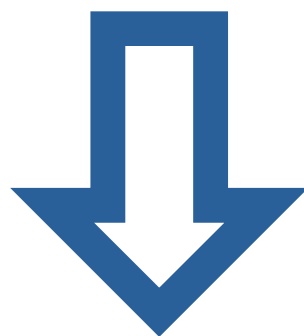
Hinweis: Sollte Profi cash bei Ihnen im Netzwerk installiert sein, muss bei dem Upgrade auf die Version 12 Ihr IT-Betreuer anwesend sein.

Im Anschluss sehen Sie sich noch unser 7-minütiges Trainingsvideo an, um den neuen Aufbau besser kennen zu lernen:

https://www.volksbank-ueberlingen.de/firmenkunden/zahlungsverkehr/banking/banking-software-profi-cash.html#reiter_249992410

Haben Sie Fragen? Gerne stehen wir Ihnen unter der Tel. 07551 930-1399 zur Verfügung.

Ihre Volksbank Überlingen
EB-Service



Vorgehensweise Upgrade auf Profi cash 12

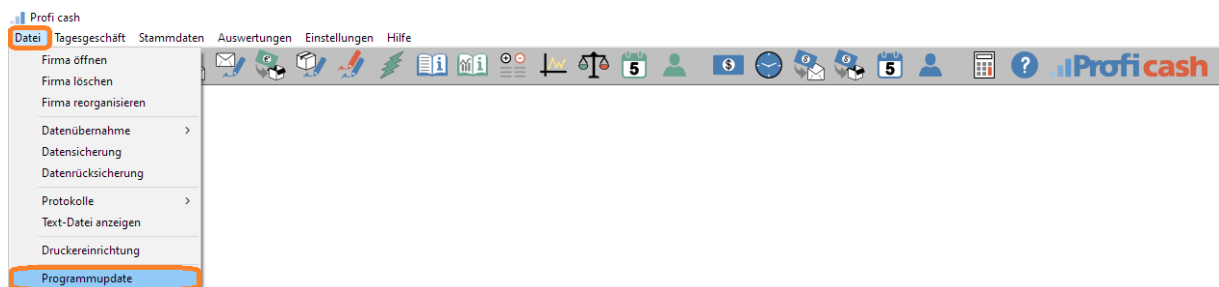
1. Programmaktualisierung

Falls Profi cash in einer älteren Version als 11.72 installiert ist, nehmen Sie bitte die Aktualisierung über folgende Schritte vor:

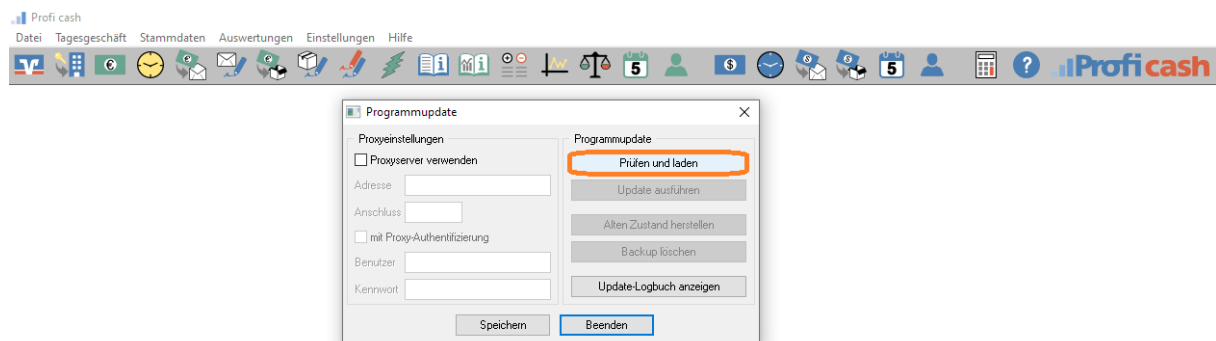
Klicken Sie auf

→ „Datei“

→ „Programmupdate“



→ „Prüfen und Laden“



→ „Update direkt ausführen“

“ Falls hierfür Administrator-Rechte benötigt werden, starten Sie über das Profi cash Symbol mit Rechtsklick → „Als Administrator ausführen“.

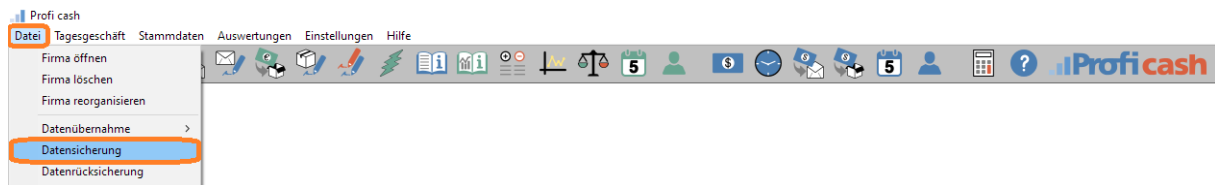
2. Datensicherung

Wir empfehlen Ihnen vor dem Upgrade zwingend eine Datensicherung für alle Firmen durchzuführen.

Klicken Sie auf

→ „Datei“

→ „Datensicherung“



Speichern Sie diese ggf. auf einem externen Medium.

3. Informationen zum Upgrade Profi cash 12

Bitte melden Sie sich „**master**“ an, um das Upgrade zu laden. Damit eine erfolgreiche Upgrade-Prüfung erfolgen kann, muss der Lizenzschlüssel von uns auf die Version 12 umgestellt worden sein. Sie erhalten automatisch einen Hinweis, das ein Upgrade zur Verfügung steht.

3a. Ggfs. manuelle Updateprüfung

Die Update-Prüfung können Sie auch manuell starten. Klicken Sie unter „Datei“ auf „Programmupdate“ und im folgenden Fenster auf den Button „Prüfen und Laden“. Wenn Sie die Profi cash Version 11.72 oder höher noch nicht haben, führen Sie zunächst ein Update auf diese Version durch.

4. Upgrade

Führen Sie das Upgrade mithilfe des Setup-Assistenten aus.

Bestätigen Sie mit „**Weiter**“.

Im folgenden Fenster erscheint die Lizenzvereinbarung und der Hinweis auf Ihr Widerrufsrecht. In diesem Schritt ist es erforderlich den beiden Punkten zuzustimmen, sodass die Installation fortgesetzt werden kann.

Bestätigen Sie anschließend mit „**Weiter**“.

Der Installationsassistent schlägt Ihnen in den folgenden Schritten die bisherigen Profi cash 11 - Verzeichnisse für das Programm und die Daten vor.

Es wird empfohlen, diese Verzeichnisse beizubehalten.

Die weiteren Konfigurationsmöglichkeiten können mit „**Weiter**“ bestätigt werden.

In den weiteren Schritten entscheiden Sie, in welche Programmgruppe Sie Profi cash auf Ihrem PC ablegen möchten.

Um das Programm nach der Installation einfach starten zu können, integrieren Sie die Icons auf dem Desktop Ihres PCs oder auch in das Windows Startmenü.

Die Informationen zur Datensicherung bestätigen Sie mithilfe des Hakens bei **„Ich möchte die Installation fortsetzen“**.

Anschließend klicken Sie auf **„Weiter“**.

Mit **„Installieren“** beginnt die Installation von Profi cash 12. Nach der Erfolgsmeldung **„Profi cash 12 wurde erfolgreich installiert“** können Sie mit **„Fertigstellen“** den Setup-Assistenten verlassen.

5. Programm starten

Sobald Profi cash geöffnet ist, melden Sie sich wie gewohnt mit Ihrem Benutzer & Ihrem Passwort an. Nach der Anmeldung erscheint die neue Oberfläche von Profi cash 12.

Bevor Sie sich mit der modernen Anzeige und den neuen Funktionen des Programms vertraut machen, empfehlen wir Ihnen als letzten Schritt der erfolgreichen Umstellung von Profi cash 11 auf Profi cash 12 eine Datensicherung durchzuführen.

Klicken Sie für eine Datensicherung in der Menüleiste auf den blauen Button links oben.

Anschließend wählen Sie **„Datensicherung“** aus.

Mithilfe von **„Datensicherung erstellen“** können Sie eine aktuelle Datensicherung auf einem gewünschten Dateipfad auf Ihrem Computer ablegen.

Nun steht Ihnen Profi cash 12 vollumfänglich zur Verfügung.